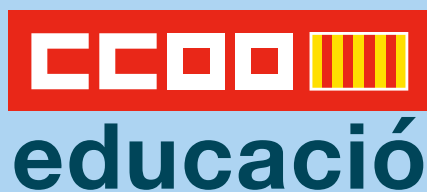
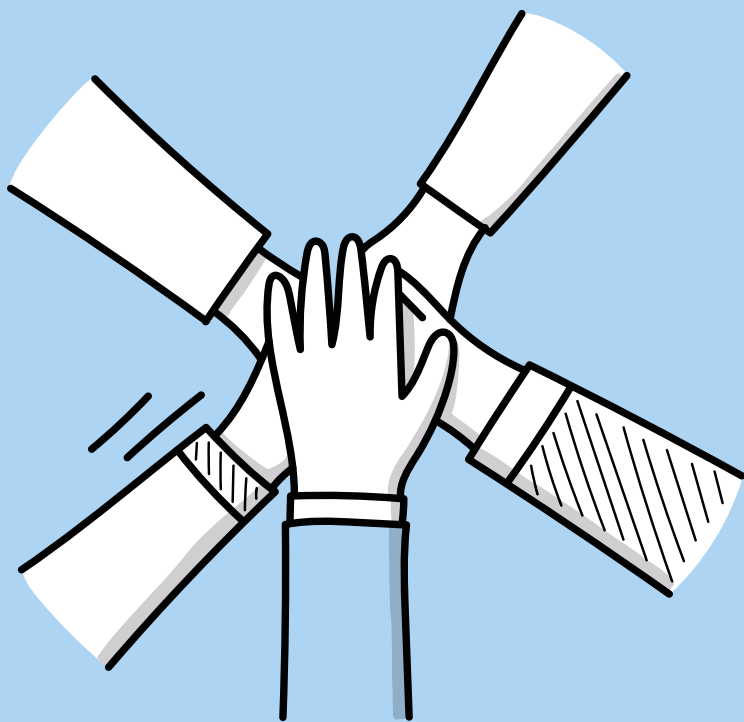


PACTE DE LA MESA SECTORIAL DE
FUNCIÓ PÚBLICA, SOBRE MILLORA DE LES
CONDICIONS DE TREBALL DEL PERSONAL

EDUCADOR D'EDUCACIÓ ESPECIAL



FUNCIONS I TASQUES PEL PERSONAL EDUCADOR D'EDUCACIÓ ESPECIAL

1. Atendre directament l'alumnat, d'acord amb les línies pedagògiques planificades pel centre i el pla d'actuació personalitzat de l'alumnat.
2. Realitzar el trasllat i/o acompanyament de l'alumnat per les dependències del centre, i en les entrades i eixides d'aquest, en col·laboració amb la resta de professionals del centre en temps coincident amb la seua jornada laboral.
3. Atendre l'alumnat durant el període lectiu en les tasques d'higiene i d'hàbits d'alimentació en funció del seu grau d'autonomia, sempre que les necessitats en aquest àmbit no requerisquen d'una atenció sanitària especialitzada.
4. Fer el seguiment de les tasques d'higiene i d'alimentació realitzades pel personal del servei del menjador, d'acord amb el projecte de menjador dissenyat pel centre, excepte el que s'especifica a la funció 3.
5. Col·laborar en l'organització i implementació d'activitats d'entrenament en habilitats d'autonomia personal i social, desplaçaments, estimulació sensorial i transició a la vida adulta.
6. Col·laborar amb la resta de professionals del centre en la planificació i el seguiment de les activitats complementàries que es realitzen dintre de la jornada escolar, a fi de garantir la participació de l'alumnat que atenen.
7. Desenvolupar programes d'habilitats de comunicació, conjuntament amb la resta de professionals del centre i d'acord amb el Pla d'actuació personalitzat, fent ús de sistemes alternatius o augmentatius i motivar l'alumnat usuari en la utilització d'aquests.
8. Complimentar els registres oportuns i redactar parts de incidències i informes sobre activitats realitzades amb l'alumnat amb necessitats educatives especials, dins l'àmbit de les seues competències.
9. Realitzar la memòria anual d'activitats desenvolupades amb l'alumnat amb necessitats educatives especials junt a la resta de professionals que intervenen.
10. Participar en l'aportació de propostes per a l'elaboració i modificació del Pla d'actuació personalitzat i dels documents organitzatius del centre dins l'àmbit de les seues competències.
11. Participar en el desenvolupament del Pla d'actuació personalitzat, de les programacions didàctiques i de les activitats ordinàries, dins l'àmbit de les seues competències.

12. Participar en les sessions de coordinació amb la resta de professionals amb qui comparteix intervenció educativa, en temps coincident.
13. Col·laborar en l'avaluació dels processos i dels resultats de l'alumnat amb qui intervenen, aportant informació i propostes.
14. Col·laborar amb el tutor o tutora i l'equip docent en les reunions amb les famílies o representants legals sobre el procés de desenvolupament de l'alumnat.

JORNADA LABORAL

La jornada del personal es realitzarà calculant-la en còmput anual. La distribució horària es realitzarà en període lectiu. En cas d'haver-hi un excés de jornada s'entendrà realitzada en el mes de juliol,

En el cas que el còmput anual de la jornada siga inferior a l'establida es compensarà en la primera quinzena del mes de juliol, amb la finalitat de realitzar tasques, presencials o no, que, dins de les seues funcions, s'indiquen per la direcció del centre. Durant el mes de juliol, el personal educador realitzarà tasques presencials o no presencials relacionades amb les seues funcions, així com tasques formatives o d'organització pròpies del seu lloc de treball.

Es podrà compensar l'assistència a accions formatives fora de l'horari d'atenció a l'alumnat com a temps efectivament treballat.

Els dies addicionals de vacances i d'assumptes propis vinculats a l'antiguitat i els dies compensatoris previstos en la normativa vigent, seran descomptats de la jornada anual a realitzar per cada educador o educadora.

DISTRIBUCIÓ DE LA JORNADA

Comprén el període temporal de l'1 de setembre al 31 de juliol.

Es desenvoluparà durant la jornada escolar dels centres educatius públics, i garantirà, sempre que siga necessari, la seua presència en el centre dins de l'horari escolar mentre assistisca l'alumnat l'atenció del qual té encomanada.

La jornada s'adaptarà a l'horari del centre i es realitzarà amb caràcter general de dilluns a divendres entre les 8 i les 17 hores.

No podran superar les 8 hores diàries.

La jornada de treball serà computada com a jornada continuada.

L'HORARI

- Una pausa diària de 30 minuts de descans del personal, entre les 10 i les 12 hores, computable com a treball efectiu.
- El personal que finalitze la seua jornada més tard de les 15.30 hores disposarà d'una pausa per a descansar i menjar entre 45 i 60 minuts. Aquest temps, es podrà unir a la pausa de 30 minuts en cas d'acord entre el treballador o treballadora i la direcció del centre.

En la distribució de la jornada es tindran en compte els següents temps i tasques:

- a) Desenvolupament de las funcions pròpies de l'atenció directa de l'alumnat en l'horari lectiu (25 hores d'atenció directa)
- b) Elaboració d'informes i documentació referits a l'alumnat i a la gestió pedagògica del centre, organització i manteniment del material educatiu, comunicació amb les famílies de l'alumnat i participació en reunions de coordinació en temps coincident amb la resta de professionals que intervenen en l'atenció de l'alumnat, per a la qual cosa es destinarà entre 45 i 60 minuts dins de la jornada laboral diària que es podran computar setmanalment. Aquest temps no té caràcter subsidiari pel fet que és fonamental per garantir una intervenció educativa ajustada i de qualitat. Aquest temps, acumulat a la pausa per a dinar, serà de 105 minuts.
- c) Fer el seguiment de l'alumnat, l'atenció del qual té encomanada, durant el temps del menjador escolar i activitats complementàries en horari escolar, procurant en tot cas la dedicació màxima diària d'1 hora i 15 minuts. Açò no suposa en cap cas que el personal educador compte per a la ratio, ni exercisca de monitor de menjador ni de monitor d'activitats complementàries.
- d) Temps necessari, si és el cas, pel desplaçament entre els centres que tinga adscrits que computarà com a temps efectiu de treball.

LA JORNADA ORDINÀRIA SETMANAL

- 25 hores d'atenció directa a l'alumnat en horari lectiu.
- 8 hores i 45 minuts que es distribuïran entre les tasques de coordinació i les pauses per dinar de conformitat amb el que disposa l'apartat b) anterior.
- Fins un màxim de 6 hores i 15 minuts per fer el seguiment de l'alumnat.

FORMACIÓ

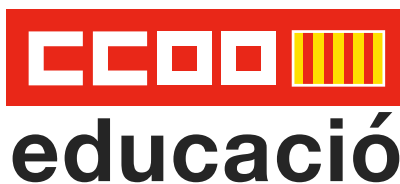
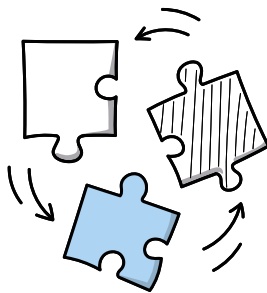
El personal educador d'educació especial té dret a participar en les activitats de formació del centre que tenen relació amb les seues funcions, incorporant-se al projecte formatiu del centre.

L'IVAP inclourà anualment accions formatives dissenyades i dirigides especialment per al personal educador d'educació especial que s'impartiran en període no lectiu,

Podrà participar en les accions formatives organitzades per l'Institut Valencià d'Administració Pública, de l'Escola Valenciana d'Estudis de la Salut (EVES) i de la Secretaria Autonòmica d'Educació i Investigació (SAEI).

NOVA ESTRUCTURA DELS SERVEIS D'ATENCIÓ EDUCATIVA ESPECIAL

L'Administració procedirà, donades les necessitats funcionals existents, a estudiar en el marc de la seua capacitat auto-organitzativa, la proposta de creació, en l'àmbit dels serveis professionals d'atenció educativa especial, d'un nou cos corresponent al grup B de titulació, així com, en el seu cas, la modificació dels extrems que procedisca de l'actual cos C1-03 d'Especialistes en Educació Especial de l'Administració de la Generalitat.



Federació de Educació CCOO País Valencià

Plaça Nàpols i Sicília, 5

46003 València

963 882 106

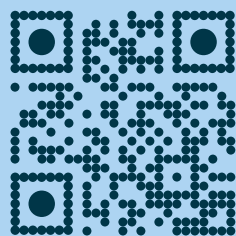
ensenyament@pv.ccoo.es

<http://www.feccoopv.es/>



CCOO educació

ACCEDEIX
A TOTA LA INFORMACIÓ!



fe.pv.ccoo.es



t.me/FECCOOPV



[FECCOOPVComunica](https://www.youtube.com/FECCOOPVComunica)



[@feccoopv](https://www.instagram.com/feccoopv)



[@educacio_ccoopv](https://twitter.com/educacio_ccoopv)



[FECCOOPV](https://www.facebook.com/FECCOOPV)



GRUPS DE FACEBOOK

SOM educació SOM ciutadania
Adjudicacions País Valencià
Trasllats Professorat País Valencià

SEGUEIX-NOS
EN XARXES

Espai de participació
recuperemelfutur.org/atencio-virtual